

MX6R 正置金相显微镜

一、产品介绍

MX6R 各项操作根据人机工程学设计，最大限度减轻操作者的使用疲劳。其模块化的部件设计，可对系统功能进行自由组合。涵盖明场、暗场、斜照明、偏光、DIC 微分干涉等多种观察功能，可根据实际应用，进行功能选择。

二、主要技术规格

型号	MX6R	MX6RT
光学系统	无限远色差光学系统	
观察筒	30° 倾斜，正像，无限远铰链三通观察筒，瞳距调节：50-76mm，分光比 100:0 或 0:100（支持 25/26.5mm 视场）	
	30° 倾斜，倒像，无限远铰链三通观察筒，瞳距调节：50-76mm，三档分光比 0:100；20:80；100:0（支持 25/26.5mm 视场）	
	5-35° 倾角可调，正像，无限远铰链三通观察筒，瞳距调节：50-76mm，单边视度调节：±5 屈光度，两档分光比 100:0 或 0:100（支持 22/23/16mm 视场）	
目镜	高眼点大视野平场目镜 PL10X/22mm，可带测微尺，可选视度可调	
	高眼点大视野平场目镜 PL10X/23mm，视度可调	
	高眼点大视野平场目镜 PL10X/25mm，视度可调，可带刻度十字分划板	
	高眼点大视野平场目镜 PL10X/26.5mm，视度可调，可带刻度十字分划板	
	高眼点大视野平场目镜 PL15X/16mm	
物镜	长工作距平场明暗场消色差金相物镜（5X、10X、20X、50X、100X）	
	无限远长工作距明暗场半复消色差金相物镜（5X、10X、20X、50X、100X）	
	超长工作距明暗场半复消色差金相物镜（20X）	

转换器	内定位五孔明暗场转换器，带 DIC 插槽	
调焦机构	反射式机架，前置低手位粗微同轴调焦机构。粗调行程 33mm，微调精度 0.001mm。带有防止下滑的调节松紧装置和随机上限位装置。内置 100-240V 宽电压系统，带光亮度设定暗扭与复位按钮。	透、反射式机架，前置低手位粗微同轴调焦机构。粗调行程 33mm，微调精度 0.001mm。带有防止下滑的调节松紧装置和随机上限位装置。内置 100-240V 宽电压系统，5W 暖色 LED 透射光照明系统，上下光独立可控
载物台	6 英寸三层机械移动平台，低手位 X、Y 方向同轴调节；平台面积 445mm×240mm，反射照明移动范围：158mm×158mm；透射照明移动范围：100×100mm；带离合器手柄，可用于全行程范围内快速移动；玻璃载物台板（透、反射用）	
照明系统	明暗场反射照明器，带可变孔径光阑，视场光阑，中心均可调；带明暗场照明切换装置；带滤色片插槽与偏光装置插槽	
摄影摄像	0.35X/0.5X/0.65X/1X 摄像接筒，C 型接口，可调焦	
其他	起偏镜插板，固定式检偏镜插板，360° 旋转式检偏镜插板；反射用干涉滤色片组；高精度测微尺；DIC 微分干涉组件。	

三、无限远铰链三通观察头

ETTR 型正像铰链三目观察头，所成像的方位与物体实际方位一致，物体移动的方向跟像面移动的方向相同，便于使用者观察与操作。



四、长工作距金相物镜

全新设计的长工作距物镜，采用半复消色差技术，其使用的多层宽带镀膜技术，使整个视场内的成像清晰锐利，色彩自然，明亮舒适。长工作距设计，50X 物镜的有效工作距离 7.9mm，100X 物镜的有效工作距离也达到了 2.1mm，更有 20X 超长工作距金相物镜，大幅拓展了 MX 机型的应用领域。同步设计了全套明暗场两用物镜，适用于 MX6R 机型，暗场照明亮度比传统暗场物镜提高 2 倍以上。



五、高性能物镜转换器

MX 机型的转换器采用精密轴承设计，转动手感轻巧舒适，重复定位精度高，物镜转换后的同心度也得到较好的控制，根据 MX 系列机型配置及功能的不同，可以选择不同型号的转换器。



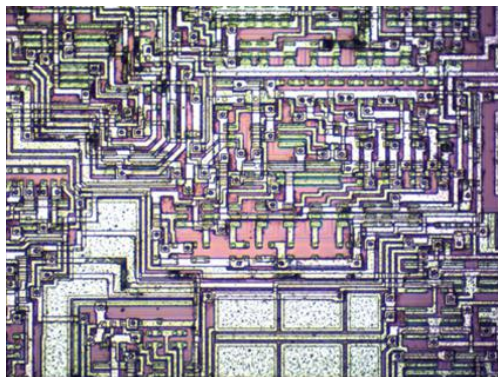
六、明暗场反射照明器

带可变孔径光阑，视场光阑，中心均可调；带明暗场照明切换装置，适用于 MX6R/MX6RT 机型。

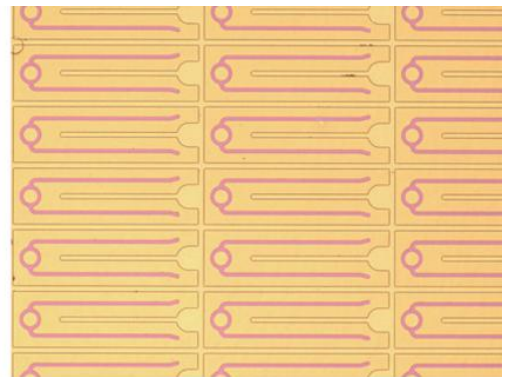


丰富的观察方式，满足您的检测需求

明场观察：远心柯拉反射照明系统，配以全新设计的无限远长工作距平场消色差金相物镜，从低倍到高倍，都能得到清晰、平坦、明亮的高画质显微图像。

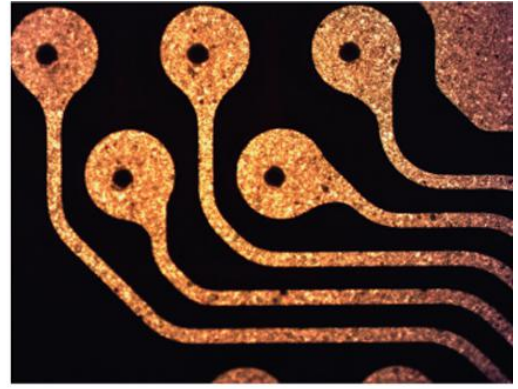


集成电路 5X 明场



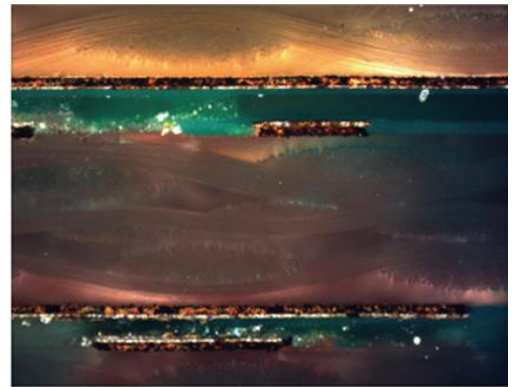
蓝宝石片 5X 明场

暗场观察：将暗场照明拉杆拉到指定位置，即可使用暗场功能，可以观察物体表面的各种划痕、杂质点及其他细微缺陷。内置衰减片，减少明暗场切换时光线剧烈变换对眼睛的刺激。



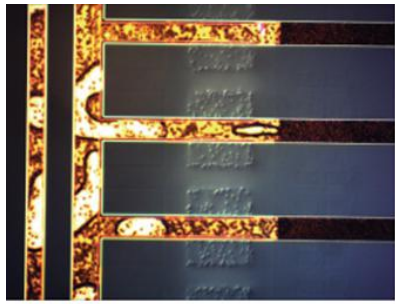
FPC 10X 暗场

简易偏光观察：将起偏镜及检偏镜插板插入照明器的指定位置，即可进行简易偏光观察。检偏镜可分为固定式和 360° 旋转式两种。

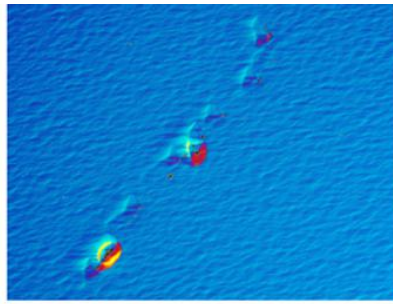


PCB 横截面 20X 简易偏光

DIC 微分干涉观察：在正交偏光的基础上，插入 DIC 棱镜，即可进行 DIC 微分干涉观察。使用 DIC 技术，可以使样品表面微小的高低差产生明显的浮雕效果，极大的提高图像的对比度。可匹配带 DIC 功能的物镜，使整个视场的干涉色一致，微分干涉效果非常出色，高倍物镜 DIC 效果也较好。



导电粒子 20X DIC



LED 外延检测 20X DIC



晶圆 50X DIC

附件

摄影 / 摄像附件：在三目观察筒上，可以配接摄影摄像装置，将双目观察到的图像输出至监视器或计算机，进行图像分析、处理、保存或传送。使用专用的 C 接口与中继镜，可以和数码相机联接，快速进行拍照，并获取图像。



适用于 MX4RTH30R/RXFMSTH30R 观察头



适用于 RXF50TH30RFL 观察头

多种干涉滤色片可选

使用 12V100W 卤素灯时照明时，可以选择 LBD 日光型滤色片，能将光线过滤成自然日光的颜色，图像背景柔和亮白。根据具体工业检测的需要，可以选择其他颜色的滤光片来对光线光谱进行调节，以获得最好的图像效果。